

dMT ECOTECH



SPC[®]
Verschleißschutz für
Kranräder/-schienen



- WIR BIETEN IHNEN DIE BESTE LÖSUNG GEGEN VERSCHLEISS

SPC®-MSB-Haftböcke für die Laufflächen der Räder

Beim Blocktyp MSB wird durch einen innovativen Haftzusatz ein erhöhter Reibwert bis ca. 0,35 erzeugt, jedoch mit vollem Verschleißschutz.

Durch den erhöhten Reibwert entsteht weniger Schlupf und dadurch verbesserte Fahreigenschaften:

- verlängern die Lebensdauer der Räder und Schienen
- reduzieren Schlupf, Rattermarken und Vibrationen
- Verschleißschutz bleibt permanent im Laufflächenbereich und wandert nicht auf die Spurkränze



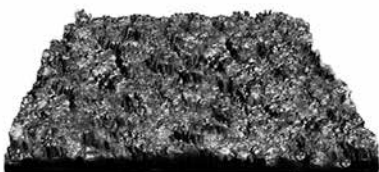
SPC®-TSB-Gleitblöcke für Spurkränze der Räder

Beim Blocktyp TSB wird ein niedriger Reibwert von ca. 0,04 erzeugt. Diese Blöcke sind für den Einsatz als „Schmiermittel“ konzipiert:

- verlängern die Lebensdauer der Spurkränze um ein Mehrfaches
- reduzieren den Verschleiß, bzw. das Abblättern
- Verschleißschutz bleibt permanent im Spurkranzbereich und wandert nicht auf die Laufflächen



DMT-SPC® METALLSCHUTZPRODUKTE WERDEN DORT EINGESETZT WO HERKÖMMLICHE SCHMIERMITTEL NICHT BZW. NUR MIT HOHEM KOSTENAUFWAND VERWENDET WERDEN



Linksseitig: Metalle weisen die negative Eigenschaft auf bei steigender Geschwindigkeit an Reibwert zu verlieren. Unter dem Mikroskop betrachtet, sieht man auf den ungeschützten, rauen Oberflächen ein Aufeinandertreffen von "Bergen & Tälern".

Rechtsseitig: mit SPC® Metallschutzsystemen werden die Metalloberflächen gleichmäßig beschichtet und der Reibwert optimal eingestellt.



dMT-SPC® Metallschutzprodukte sind ideal für die Pflege von Rädern und Schienen an Krananlagen geeignet, ob Hallenkräne oder Großanlagen im Freien, und an sonstigen schienengebundenen Förder- bzw. Produktionsanlagen. Diese Produkte können auch in feuchten Umgebungen verwendet werden.

dMT-SPC® Metallschutzprodukte beschichten die Spurkränze und Laufflächen der Räder kontinuierlich mit einem trockenen, festen Schutzbelag. Dieser Belag überträgt sich auf die Kontaktflächen der Schienen. Der Belag wird abgenutzt, jedoch durch die angebrachten SPC®-Blöcke permanent und unverzüglich erneuert. Somit wird die Abnutzung der wertvollen Anlagenteile erheblich reduziert und hohe Kosteneinsparungen erzielt.

dMT-SPC® Blocksysteme auf Trockenbasis enthalten hochwertige Komponenten, die einen optimalen Reibwert zwischen den Reibflächen erzeugen und kontinuierlich unterstützen.

dMT-SPC® Metallschutzprodukte auf Trockenbasis wirken direkt auf die Oberflächenstruktur der zu schützenden Bauteile. Durch die starke mechanische Haftung auf den Metalloberflächen wirkt unsere SPC®-Beschichtung auf allen sich berührenden Flächen. Die Oberflächen werden homogenisiert, die hohen Punktbelastungen im Materialgefüge werden reduziert.

dMT-SPC® Metallschutzsysteme werden dort eingesetzt, wo herkömmliche, fetthaltige oder klebrige Schmierstoffe nicht bzw. nur mit hohem Kostenaufwand verwendet werden.

dMT-SPC® Metallschutzsysteme können in verschiedenen Längen und Breiten individuell angefertigt werden, entsprechende Stahlhalterungen mit Federstahleinsätzen werden mitgeliefert. Die Montage ist einfach und kostengünstig.

Spurkranzschmierung eines Bahnkranrads



Schienenkopf Haftbeschichtung



In manchen Fällen werden Öl- & Fettschmierstoffe zur Verschleißreduktion verwendet. Oft gibt es hierbei Probleme mit schwankenden Temperaturen und Verschmutzungen, sowie mit der Abnutzung der Applikatorschwämme. Ein Abwandern der Schmierstoffe von den Spurkränzen auf die Laufflächen kann dabei zu einer weiteren Verschlechterung des Anlagenlaufs führen. Hier kann SPC durch seine komplett trockene Zusammensetzung Abhilfe schaffen.



dMT-SPC® Haftblock Typ MSB-075
montiert an der Lauffläche



dMT-SPC® Haftblock Typ MSB-075
montiert am Schienenkopf



ANWENDUNG AN KRANANLAGEN

An den Laufschiene und den Radsätzen entsteht bei Krananlagen oft hoher Verschleiß.

Geringe Standzeiten und Metallabrieb sind Indikatoren dafür. Die metallischen Flocken sind das Ergebnis hoher Flächenpressung und Radmigration.

Hohes Gewicht der Geräte und ständig wirkende Verzögerungs- & Beschleunigungswerte bei wechselnden Belastungen verstärken den Verschleiß weiter.

Da ein Rad dazu neigt nicht zu 100% geradeaus zu laufen,

sondern durch die Lateralbewegung auf der Schiene zu wandern, wird dieser Effekt zusätzlich verstärkt.

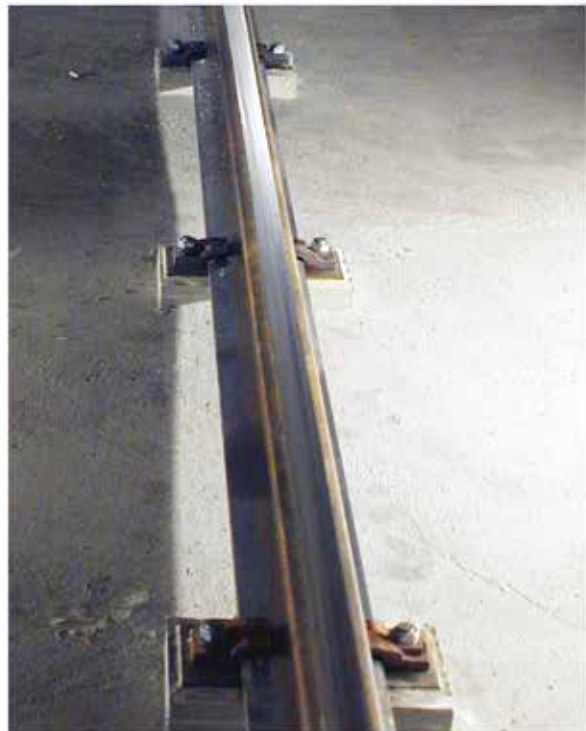
dMT-SPC® Metallschutzsysteme gleichen die rauen Metalloberflächen aus und reduzieren dadurch die hohe punktuelle Flächenpressung auf ein Minimum. Der Schutzbelag wirkt dabei als Verschleißschutzschicht.

Die SPC®-Beschichtungen haben dabei die Eigenschaft eine starke Bindung mit den sich berührenden Kontaktflächen einzugehen.

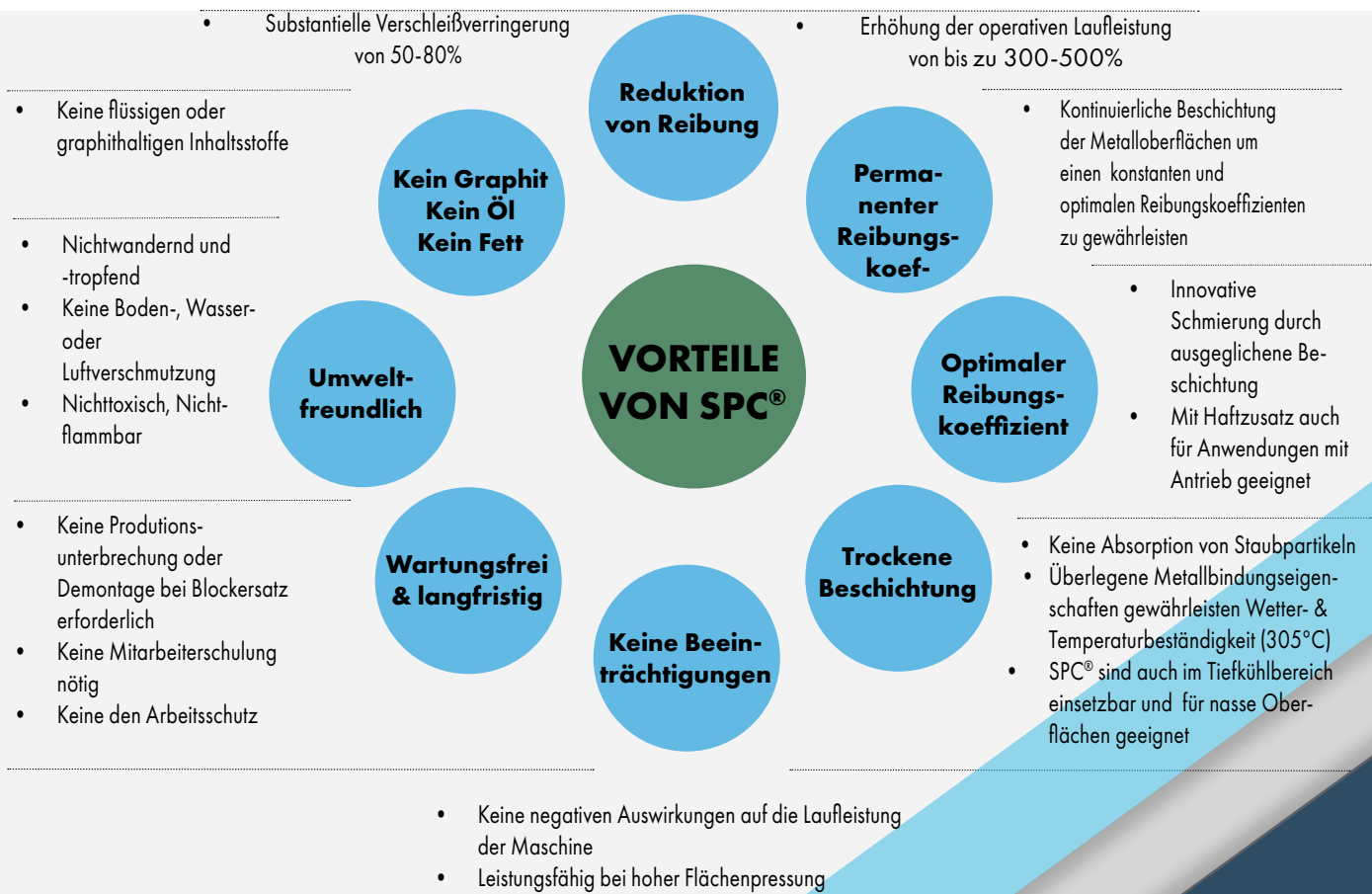
VORHER - NACHHER



Vorher: Abbildung einer unbehandelten Schiene



Nachher: Abbildung einer mit SPC®-Verschleißschutz behandelten Schiene



dMT Ecotech GmbH

**Bretonischer Ring 13
D - 85630 Grasbrunn**

**Tel.: +49 (0)89 461 489 10
Fax: +49 (0)89 461 489 101
info@dmtecotech.com
www.dmtecotech.com**